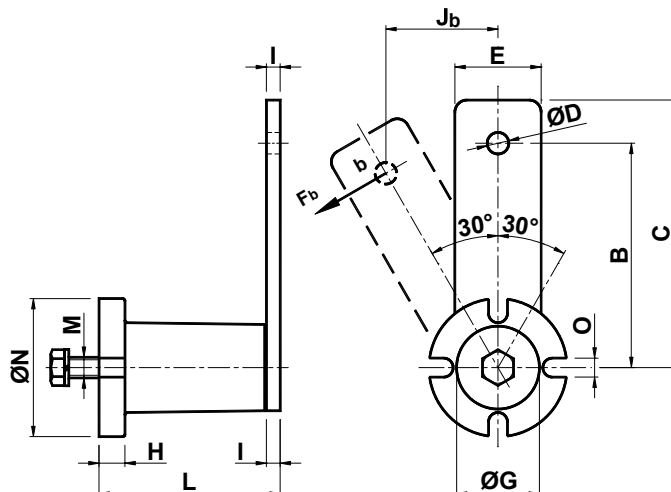


Tenditori in plastica PX / PX Plastic tensioners

I tenditori **PX** sono ideali per poter lavorare in ambienti umidi o corrosivi / The **PX** tighteners are suitable to work in wet or corrosive places.

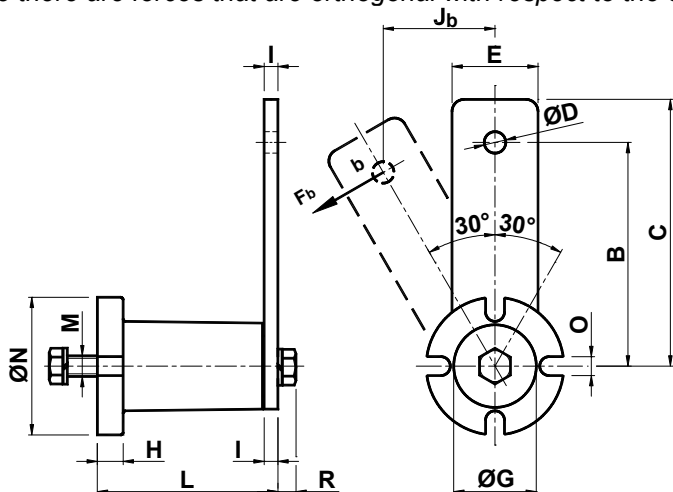


Tipo Type	Cod. n°	B	F _b	C	ØD	E	ØG	H	I	L	M	ØN	O	R	Peso Weight [Kg]	Cod. n°	Tipo Type
PX 10	CE070950	80	85	90	8.5	24	20	6	7	52	^{+1.5} _{-0.5} M 6x 20	40	7	7.5	0.10	CE070930	PX 10 R
PX 20	CE070953	100	136	112.5	10.5	30	30	8	8	66	^{+1.5} _{-0.5} M 8x 25	50	9	9.2	0.20	CE070932	PX 20 R
PX 30	CE070956	100	340	115	10.5	36	35	10	8	79	^{+1.5} _{-0.5} M10x 30	60	9	10.5	0.26	CE070934	PX 30 R
PX 40	CE070959	130	790	155	12.5	50	48	15	10	108	^{+2.0} _{-0.5} M12x 40	80	11	10.5	0.72	CE070936	PX 40 R

F_b: Forza esercitata dal tenditore con kit posizionato nel foro b / Force made by the tensioner with the Kit positioned in the b hole

Tenditori in plastica PX-R / PX-R plastic tensioners

I tenditori **PX-R** sono ideali per poter lavorare in ambienti umidi o corrosivi. Il modello **PX-R** ha una vite aggiuntiva di rinforzo, ed è consigliato nel caso in cui siano presenti forze ortogonali al piano di lavoro della leva. / The **PX-R** tighteners are suitable to work in wet or corrosive places. The **PX-R** type has an additional reinforcing screw, and it is advised in the case there are forces that are orthogonal with respect to the operating record of the lever.



I tenditori **PX** e **PX-R** sono realizzati in materiale plastico con inserti metallici e sono idonei per poter lavorare in ambienti umidi o corrosivi. L'angolo di rotazione massimo ammissibile è di 30° in entrambe le direzioni. Per quanto riguarda i valori della corsa J nella posizione "b" rifarsi alla tabella di pag. 19.

Tutti i **PX** e **PX-R** vengono forniti con viteria inox.

Si consiglia di consultare pag.17 per i suggerimenti di fissaggio; possono essere utilizzati anche i sistemi di precarica riportati a pag. 38.

The **PX** and **PX-R** tighteners are made of plastic material with metal inserts and they are suitable to work in wet or corrosive places. The maximum acceptable rotation angle is of 30° in both the directions. Concerning the values of the J stroke in the position "b", please, see the table at page 19.

All the **PX** and **PX-R** are delivered with Inox bolts and screws.

We advise to see the page 17 for the fixing advices; You can also used the preloading systems shown at page 38.