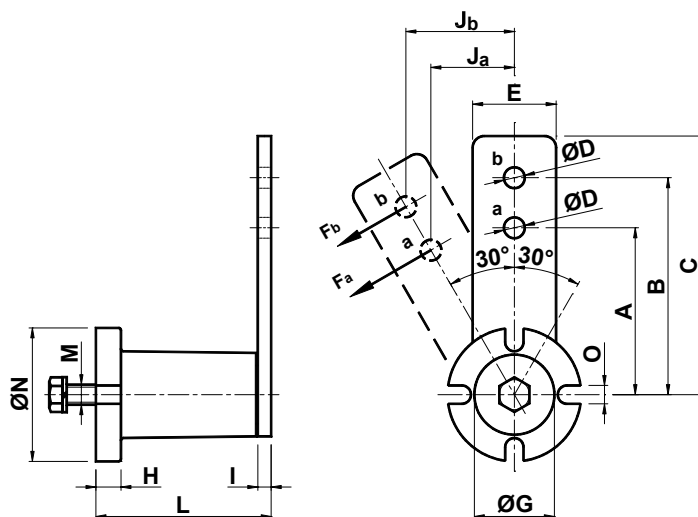


**Tenditori con trattamento di nichelatura CEN / Tensioners with CEN nickel-plating treatment**


Questi tenditori sono realizzati in acciaio. Le superfici sono ricoperte con un trattamento di nichelatura e vengono forniti con viteria in acciaio zincato. Per quanto riguarda i valori della corsa J nelle posizioni "a" e "b" rifarsi alla tabella di pag. 19.

*These tensioners are made of steel. The surfaces are covered with a nickel-plating treatment and they are delivered with galvanized steel bolts and screws. Concerning the values of the J stroke in the positions "a" and "b", please, see the table at page 19.*



Tipo Type	Cod. n°	A	B	F <sub>a</sub> pos. a [N]	F <sub>b</sub> pos. b [N]	C	ØD	E	ØG	H	I	L	M	ØN	O	Peso Weight [Kg]
CEN 111	CE070220	60	80	113	85	90	8.5	25	20	6	5	50.5	<sup>+1.5</sup> <sub>-0.5</sub> M 6 x20	40	7	0.28
CEN 215	CE070221	80	100	170	136	112.5	10.5	30	30	8	5	62.5	<sup>+1.5</sup> <sub>-0.5</sub> M 8 x25	50	9	0.48
CEN 318	CE070222	80	100	425	340	115	10.5	35	35	10	6	77.0	<sup>+1.5</sup> <sub>-0.5</sub> M10 x30	60	9	0.73
CEN 427	CE070223	100	130	1027	790	155	12.5	50	48	15	8	106.0	<sup>+2.0</sup> <sub>-0.5</sub> M12 x40	80	11	2.00
CEN 538	CE070224	140	175	2000	1600	205	20.5	65	62	15	10	140.0	<sup>+2.0</sup> <sub>-1.0</sub> M16 x40	100	13	4.20
CEN 645	CE070225	180	225	3190	2550	260	20.5	80	80	18	12	199.0	<sup>+2.5</sup> <sub>-1.5</sub> M20 x50	120	13	7.00
CEN 750	CE070226	200	250	4950	3950	290	20.5	90	78	20	20	209.0	<sup>+2.5</sup> <sub>-1.5</sub> M24 x60	130	17	9.50

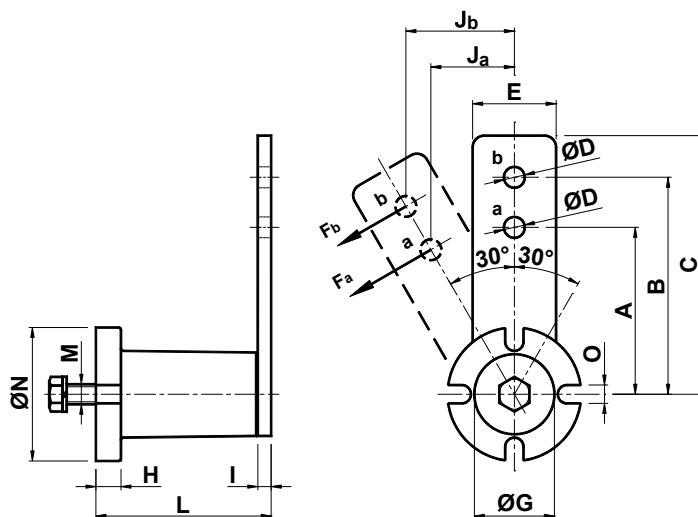
F<sub>a</sub>: Forza esercitata dal tenditore con kit posizionato nel foro a / Force made by the tensioner with the Kit positioned in the a hole

F<sub>b</sub>: Forza esercitata dal tenditore con kit posizionato nel foro b / Force made by the tensioner with the Kit positioned in the b hole

**Tenditori con trattamento di zincatura CEZ / Tensioners with CEZ galvanized treatment**


Questi tenditori sono realizzati in acciaio. Le superfici sono ricoperte con un trattamento di zincatura e vengono forniti con viteria in acciaio zincato. Per quanto riguarda i valori della corsa J nelle posizioni "a" e "b" rifarsi alla tabella di pag. 19.

*These tensioners are made of steel. The surfaces are covered with a galvanized treatment and they are delivered with galvanized steel bolts and screws. Concerning the values of the J stroke in the positions "a" and "b", please, see the table at page 19.*



Tipo Type	Cod. n°	A	B	F <sub>a</sub> pos. a [N]	F <sub>b</sub> pos. b [N]	C	ØD	E	ØG	H	I	L	M	ØN	O	Peso Weight [Kg]
CEZ 111	CE070970	60	80	113	85	90	8.5	25	20	6	5	50.5	<sup>+1.5</sup> <sub>-0.5</sub> M 6 x20	40	7	0.28
CEZ 215	CE070971	80	100	170	136	112.5	10.5	30	30	8	5	62.5	<sup>+1.5</sup> <sub>-0.5</sub> M 8 x25	50	9	0.48
CEZ 318	CE070972	80	100	425	340	115	10.5	35	35	10	6	77.0	<sup>+1.5</sup> <sub>-0.5</sub> M10 x30	60	9	0.73
CEZ 427	CE070973	100	130	1027	790	155	12.5	50	48	15	8	106.0	<sup>+2.0</sup> <sub>-0.5</sub> M12 x40	80	11	2.00
CEZ 538	CE070974	140	175	2000	1600	205	20.5	65	62	15	10	140.0	<sup>+2.0</sup> <sub>-1.0</sub> M16 x40	100	13	4.20
CEZ 645	CE070975	180	225	3190	2550	260	20.5	80	80	18	12	199.0	<sup>+2.5</sup> <sub>-1.5</sub> M20 x50	120	13	7.00
CEZ 750	CE070976	200	250	4950	3950	290	20.5	90	78	20	20	209.0	<sup>+2.5</sup> <sub>-1.5</sub> M24 x60	130	17	9.50

F<sub>a</sub>: Forza esercitata dal tenditore con kit posizionato nel foro a / Force made by the tensioner with the Kit positioned in the a hole

F<sub>b</sub>: Forza esercitata dal tenditore con kit posizionato nel foro b / Force made by the tensioner with the Kit positioned in the b hole